



“Por un trato más digno yo madre soltera aquí estoy A.C.”

Asociación de madres solteras y grupos vulnerables para el desarrollo social

http://www.miaulavirtual.com.mx/madres_solteras/

<http://www.joseacontreras.net/mesico/>

VOLANTE DE LA POBREZA



“Dos pesos de aumento salarial y nuestros líderes mudos”

Análisis de remuneraciones del personal administrativo sindicalizado y directivo de la Universidad Autónoma del Estado de México (UAEM) y la Benemérita Universidad Autónoma de Puebla (BUAP)

La reciente crisis financiera desatada en septiembre de 2008, que comenzó con nuestro vecino país del norte, que habrá de impactar a todo el mundo, algunos analistas advierten que se debe en parte a los excesivos salarios, bonos, comisiones, gratificaciones, etc., de los ejecutivos. Así el Gobierno de los EE.UU., ha aceptado poner tope a los salarios de ejecutivos de las instituciones financieras que se beneficien del programa de rescate.¹

El presidente francés Nicolás Sarkozy ha anunciado que se pondrá en marcha una regulación de los salarios de los directivos a finales de año, ya sea con el acuerdo de los profesionales o por ley.²

En México que es nuestro caso, como siempre, llegamos tarde, como se demuestra con la reforma energética, que se logra finalmente, pero en plena recesión económica mundial.

Respecto a la anarquía y discrecionalidad salarial que envuelve a los servidores públicos en México y en especial de la UAEMex, haciendo un análisis de los tres niveles salariales más altos del personal directivo y mandos medios de la UAEMex., (ver <http://www.joseacontreras.net/mesico/Mesico.htm>.) con respecto al sueldo más alto del tabulador para personal administrativo sindicalizado de la UAEMex (ver tabla siguiente) concluimos que:

El primer nivel gana 19.44 veces más, que el sueldo más alto, para personal administrativo sindicalizado;

El segundo nivel gana 14.49 veces más, que el sueldo más alto, para personal administrativo sindicalizado; y,

El tercer nivel gana 12.27 veces más, que el sueldo más alto, para personal administrativo sindicalizado.

El síndrome de la desigualdad y de la pobreza: **“Funcionarios Ricos y Trabajadores Pobres”**

Trabajemos unidos para disminuir los índices de desigualdad y pobreza

Nota: Nosotros no pagamos impuestos por volante porque somos muy pobres.

madressolteras@miaulavirtual.com.mx. Tels: 215 32 46; 044 722 243 4186 y 044 722 2615339

I



“Por un trato más digno yo madre soltera aquí estoy A.C.”

Asociación de madres solteras y grupos vulnerables para el desarrollo social

http://www.miaulavirtual.com.mx/madres_solteras/

<http://www.joseacontreras.net/mesico/>

VOLANTE DE LA POBREZA



“Dos pesos de aumento salarial y nuestros líderes mudos”

Por otro lado, el sueldo más alto para trabajador administrativo sindicalizado en la UAEMex es de \$4,767.85 mientras que en la BUAP es de \$10,094.52, es decir **el sueldo para trabajador administrativo sindicalizado más alto de la BUAP es 111.72 por ciento superior al sueldo más alto de la UAEMex.**

Sin embargo, aunque los trabajadores administrativos sindicalizados de la BUAP, son en muchos casos los mejor pagados, como ha quedado demostrado en el Gráfico del Estudio Comparativo salarial de trabajadores administrativos sindicalizados con respecto a otras seis universidades del país; en el ámbito del personal directivo es totalmente al revés, ya que **el Rector de la UAEMex gana 53% más que el Rector de la BUAP**, como a continuación se puede observar en la tabla y en el gráfico la enorme diferencia.³

Salario más alto de personal administrativo sindicalizado	Remuneraciones personal directivo UAEM		No veces en que el salario de los directivos es superior al sindicalizado	Remuneraciones de personal directivo de la Benemérita Universidad Autónoma de Puebla	Porcentaje en el que el salario de los directivos de la UAEM es superior al de la Benemérita Universidad Autónoma de Puebla
	Sueldo base	Gratificación			
4,767.85	18,522.45	73,371.93	19.44	60,682.64	53
4,767.85	16,209.28	52,083.89	14.49	47,787.94	45
4,767.85	13,893.72	48,810.92	12.27	45,512.40	29

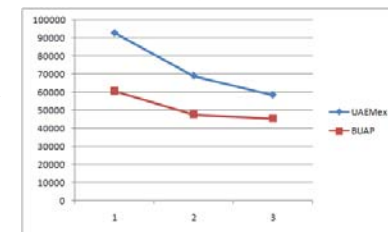


Gráfico comparativo de los tres niveles más altos del personal directivo de la UAEMex., con respecto a la BUAP

1. <http://www.elmundo.es/mundodinero/2008/09/25/economia/1222299181.html>

2. <http://www.elmundo.es/mundodinero/2008/09/25/economia/1222361654.html>

3. <http://www.joseacontreras.net/mesico/Mesico.htm>

Los alimentos subieron más del 20% y el salario 4.6%

leche 13%, frijoles 26%, huevo 43%, agua purificada 17%, atun 18%, pan blanco 36% y azúcar 31%.. Trabajemos unidos para recuperar el poder adquisitivo.

Nota: Nosotros no pagamos impuestos por volante porque somos muy pobres.

madressolteras@miaulavirtual.com.mx. Tels: 215 32 46; 044 722 243 4186 y 044 722 2615339

I